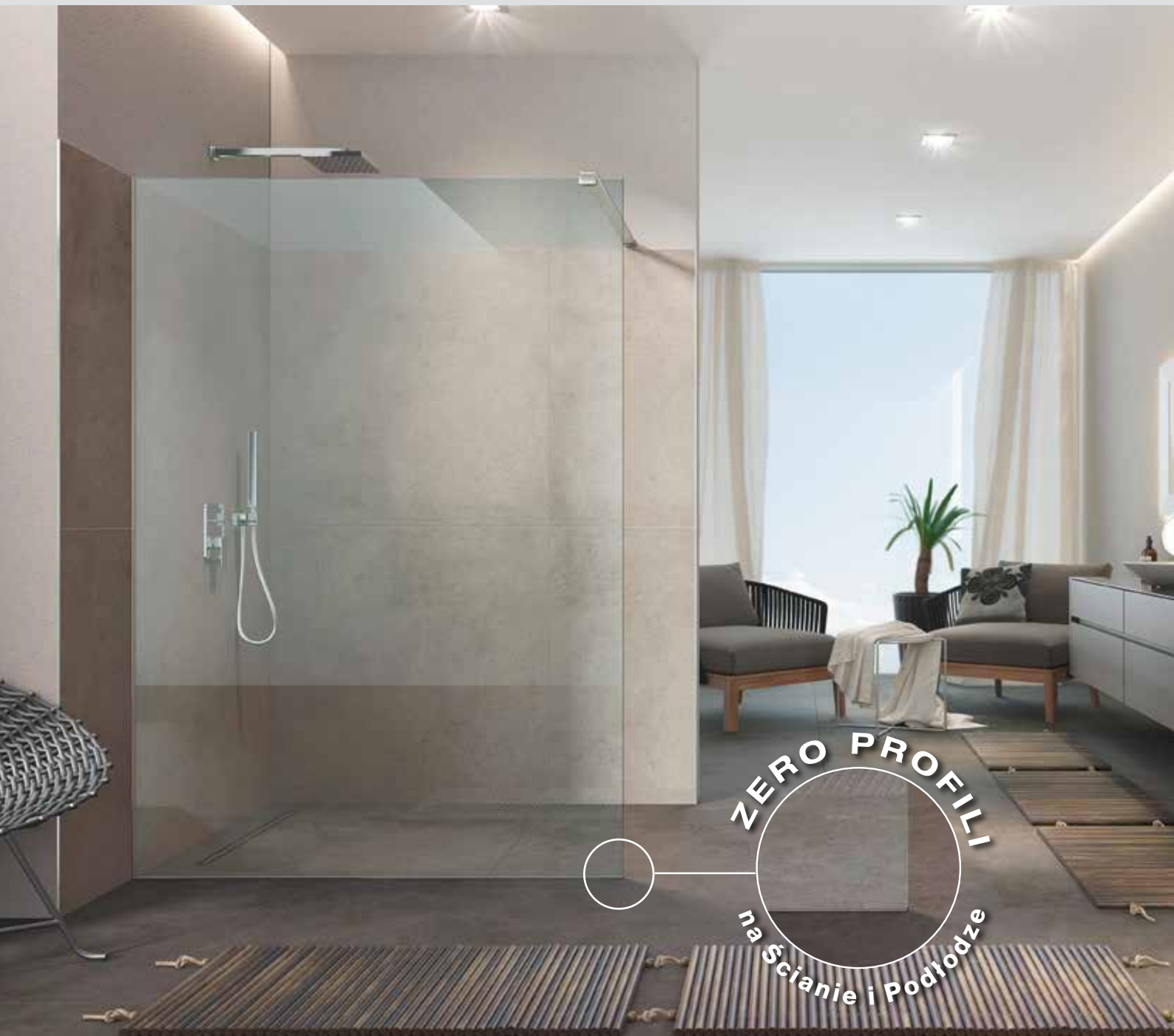


Artweger

ZERO

Mniej silikonu. Więcej perfekcji.



ZERO PROFILI
na Ścianie i Podłodze

TYLKO SZKŁO I NIC PONADTO

Nowa seria Walki in Artweger ZERO zachwyca swą przejrzystością. Profile można zintegrować ze ścianą i podłogą. Widoczna jest tylko szyba i nic ponadto. Niezależnie od tego czy chodzi o nowe budownictwo czy o remont, walk in Artweger ZERO zostaje dopasowany do konkretnych warunków montażowych i stanowi wizualny atut łazienki.



100% transparentności: profile są zintegrowane ze ścianą i podłogą



100% bez silikonu: profile o wysokości zaledwie 17 mm są montowane na podłożu (płytki, brodzik).



Możliwość dowolnego łączenia: na przykład tutaj profil podłogowy jest zamontowany na płytce, a profil ścienny zintegrowany ze ścianą.



Piękny wygląd przez wiele lat: wysokiej jakości dyskretne uszczelki zastępują fugi silikonowe.



MNIEJ SILIKONU - WIĘCEJ PERFEKCJI

W modelu Artweger ZERO wysokiej jakości szkło prysznicowe o grubości 8 mm mocowane jest do ścian i podłogi przy użyciu przezroczystych uszczelki. Dzięki temu uzyskuje się wyjątkowo wąską, równą i pozbawioną silikonu spoinę. Takie rozwiązanie nie tylko pięknie wygląda, ale i posiada dodatkowe zalety:

- + Świeży wygląd przez wiele lat, bez starzejących się spoin silikonowych na szkle
- + Uszczelki są mniej podatne na pleśń
- + Niskie wymagania w zakresie pielęgnacji i konserwacji, gdyż uszczelki można wymieniać

OPTYMALNE ROZWIĄZANIE W RAZIE REMONTU

Artweger ZERO oferuje specjalne możliwości w przypadku remontu łazienki: Artweger ZERO jest instalowany bez silikonu, na istniejących płytkach. Ściany wewnątrz przestrzeni prysznicowej mogą zostać wyłożone bezspoinowym i łatwym w utrzymaniu czystości systemem ściennym ARTWALL, który osłania i chroni profil przyłączeniowy Artweger ZERO od wewnętrznej strony kabiny. W ten sposób uzyskuje się rozwiązanie, które jest szczególnie łatwe w pielęgnacji oraz wygląda jak nowe przez wiele lat.



Walk In ZERO VARIO - Walk In do małych łazienek

Walk in VARIO ZERO firmy Artweger łączy stałą część szklaną z częścią ruchomą, o zakresie obrotu 360°, którą można uchylać o 180° zarówno do wewnątrz jak i na zewnątrz. Pozwala to na swobodny dostęp do przestrzeni prysznicowej nawet w ciasnych pomieszczeniach.



Ścianka szklana jest montowana albo w profilu podłogowym na istniejącej podłodze lub alternatywnie, bez profilu podłogowego, przy użyciu przezroczystej osłony krawędzi. Wariant ten zostaje uszczelniony silikonem.



Rozwiązanie remontowe: Profil przyścienny jest montowany na istniejącej podłodze. Strefa prysznicowa pokryta zostaje systemem ściennym ARTWALL. ARTWALL to specjalny bezspoinowy system ścienny do łazienek.

Artweger ZERO Walk In

BASIC

ATRAKCYJNE CENOWO ROZWIĄZANIA SERYJNE

Model **ZERO Walk In BASIC** jest wyposażony w profil przyścienny 30 mm. Umożliwia to kompensację niewielkich odchyłeń ściany lub podłogi i pozwala na zastosowanie szyb o standardowych wymiarach. Profil przyścienny może zostać całkowicie lub częściowo wpuszczony w ścianę; na podłodze montaż wykonywany jest zawsze bez profilu.



Podłoga w walk in ZERO BASIC wykonywana jest zawsze bez użycia profilu podłogowego, z użyciem przezroczystej osłony krawędzi. W tym przypadku wzdłuż krawędzi szkła, dla uszczelnienia, nakłada się silikon.



Czyste szkło przez cały okres użytkowania prysznic!

ARTCLEAR GLASS to nowe, trwale i łatwe w pielęgnacji szkło ze specjalną powłoką, stosowane do produkcji parawanów prysznicowych. Powierzchnia szkła ARTCLEAR jest poddawana specjalnej obróbce i utwardzana promieniami UV. Daje to spektakularny efekt: szkło zabezpieczone w taki sposób jest chronione przed starzeniem się oraz korozją i pozostaje przejrzyste przez cały okres użytkowania kabiny.

CZYSTY SZYBY

- ▶ Powierzchnia hydrofobowa
- ▶ Kamień i brud niemal się nie osadzają
- ▶ Znacznie mniej sprzątania
- ▶ Nie trzeba codziennie zdejmować szyby po wzięciu prysznic

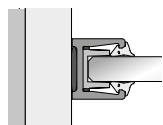
PRZEZ CAŁY OKRES UŻYTKOWANIA

- ▶ Powierzchnia szklana utwardzana promieniami UV, zapewnia trwałość przez cały okres użytkowania
- ▶ Trwała odporność na środki pielęgnacyjne i czyszczące
- ▶ Nadaje się do czyszczenia ściereczkami z mikrofibry
- ▶ Ochrona przed starzeniem się i korozją szkła, pozostaje ono przejrzyste

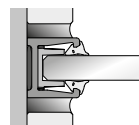
SZKŁO ARTCLEAR jest dostępne dla wszystkich szklanych kabin prysznicowych i kabino-wanien firmy Artweger.

Modele	Zabudowa lewa	Zabudowa prawa	Wysokość w cm	Szerokość w cm
Artweger ZERO WALK IN			190 do 205 cm	70 - 140 Grubość szkła 8 mm
Artweger ZERO WALK IN VARIO			190 do 205 cm	1 55 - 130 3 30 - 50 Grubość szkła 1 8 mm Grubość szkła 3 6 mm

Montaż ścienny i podłogowy na płytkach



Montaż ścienny i podłogowy w spoinie lub obok płytek

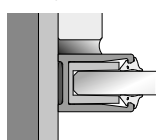


Szeroka gama rozwiązań indywidualnych, takich jak niestandardowe wysokości i szerokości, możliwe skosy i wgłębienia w podstawie.

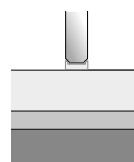
ZERO WALK IN BASIC - standardowe wymiary szkła

Modele	Zabudowa lewa	Zabudowa prawa	Wysokość w cm	Szerokość w cm
Artweger ZERO WALK IN BASIC			200 cm	80 90 100 110 120 140 Grubość szkła 8 mm Zakres regulacji +/- 7 mm
Artweger ZERO WALK IN BASIC VARIO			200 cm	1+3 130 1+3 140 1+3 150 1+3 160 1+3 170 3 50 Grubość szkła 1 8 mm Grubość szkła 3 6 mm Zakres regulacji +/- 7 mm

Montaż ścienny na glazurze lub na panelu Artwall



Montaż bezprofilowy na podłodze



Bei Ihrem Artweger Garantiepartner.

nach EN 14428

Jednowarstwowe szkło hartowane:



Szkło przejrzyste

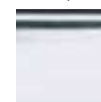


Szkło satynowe na całej powierzchni lub jako pasy satynowe

Pojedyncza szyba hartowana o grubości 8/6 mm.

W modelu Artweger ZERO zastosowano hartowane szkło, poddane specjalnej obróbce termicznej (EN 12150), które jest bardziej odporne na uderzenia, wstrząsy i zmiany temperatury. W przypadku stłuczenia szkła powstają okruchy, które stwarzają mniejsze ryzyko zranienia.

Kolor profili:



metal
wysoki połysk

Kolor zawiasów:



chrom

Wskazówka:

ARTWALL

SZYBKI REMONT: ARTWALL to nowoczesny system ścienny stosowany podczas remontów łazienek. Panele ścienne ARTWALL przykleja się bezpośrednio do istniejącej ściany pokrytej glazurą lub do muru, co eliminuje konieczność czasochłonnego układania płytek. ARTWALL został opracowany specjalnie z myślą o pomieszczeniach, narażonych na wilgoć, dlatego idealnie nadaje się do remontu łazienki. ARTWALL można również stosować jako okładzinę wanny TWINLINE. Dostępne kolory i dekory na stronie www.artweger.at/artwall





Kabiny prysznicowe
Asortyment



BODY+SOUL
kabiny z sauną



TWINLINE
Kabino-wanny



ARTLIFT - Kabino-wanna
z zintegrowanym, podno-
szonym fotelem



Rozwiązania do małych
łazienek



ARTWALL
panele ściienne



ARTCLEAR - Szkło

Najprostszy sposób na zapoznanie się z całą ofertą
firmy ARTWEGER:
Wystarczy zamówić bezpłatne broszury lub pobrać je w
formacie PDF na stronie: www.artweger.com

Artweger GmbH. & Co. KG

Sulzbacherstr. 60 | 4820 Bad Ischl | Austria
Tel. +43 6132 205-0 | Fax +43 6132 205-5001
info@artweger.at | www.artweger.at

Oddział w Niemczech

Artweger GmbH. & Co. KG
Postfach 1169 | 83402 Ainring | Deutschland
Tel. 0800 1114442-0 | Fax 0800 1114442-5002
info@artweger.de | www.artweger.de

Oddział w Szwajcarii

Artweger GmbH. & Co. KG
Postfach 16 | CH-4202 Duggingen
Tel. + 41 61 751 90 91
info@artweger.com | www.artweger.com

Oddział we Włoszech

Vasc.Ital. KG
Gerbergasse 67 a | 39100 Bozen
Tel.: +39 0471202897
Fax: +39 0471501714
info@vasc-ital.it | www.vasc-ital.it

Prezentowane przez naszego partnera:

Artweger®

Die feinere ART im Bad

STOPKA REDAKCYJNA
Odpowiedzialny za treść: Artweger GmbH. & Co. KG

Zastrzega się prawo do zmian technicznych, błędów drukarskich i składu. Zdjęcia: renderwerk Wolf & Fröch OG